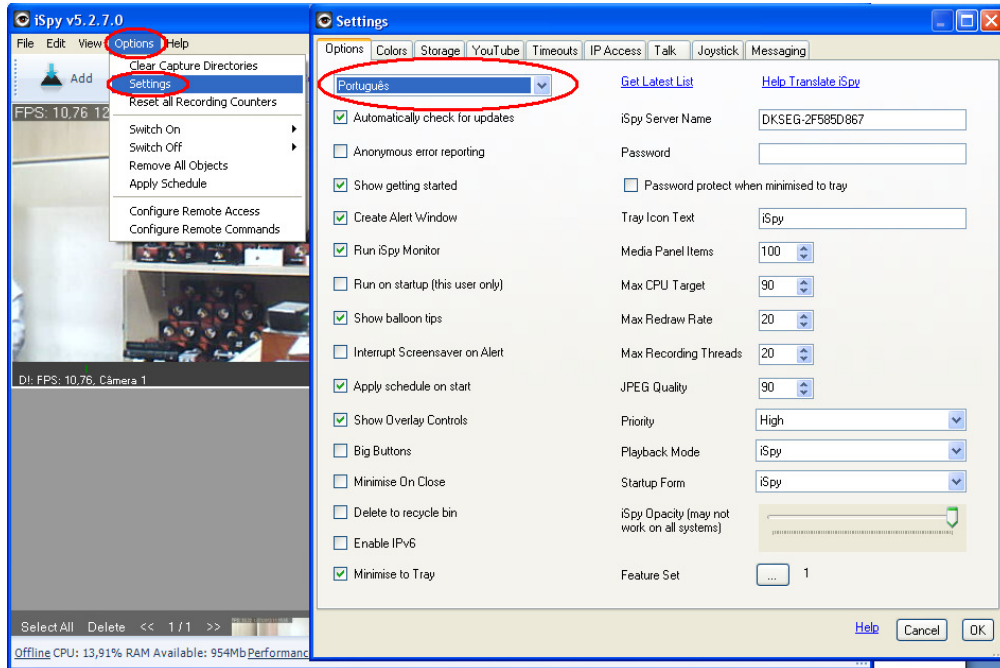


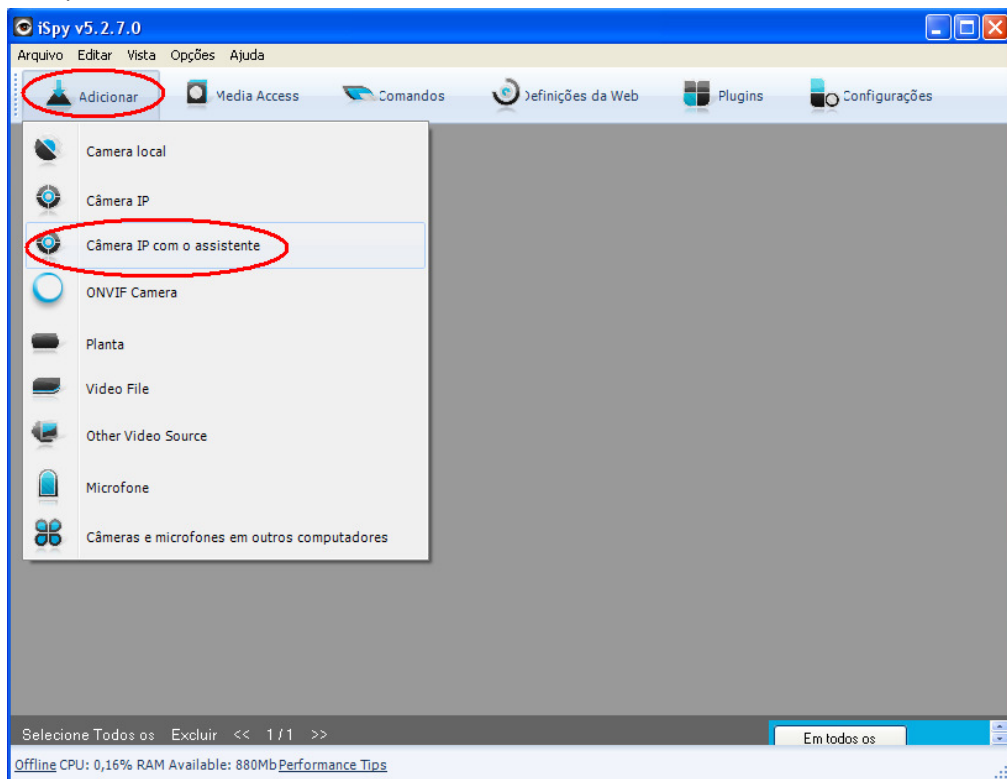
Configuração iSpy

1- Altere o idioma do software.

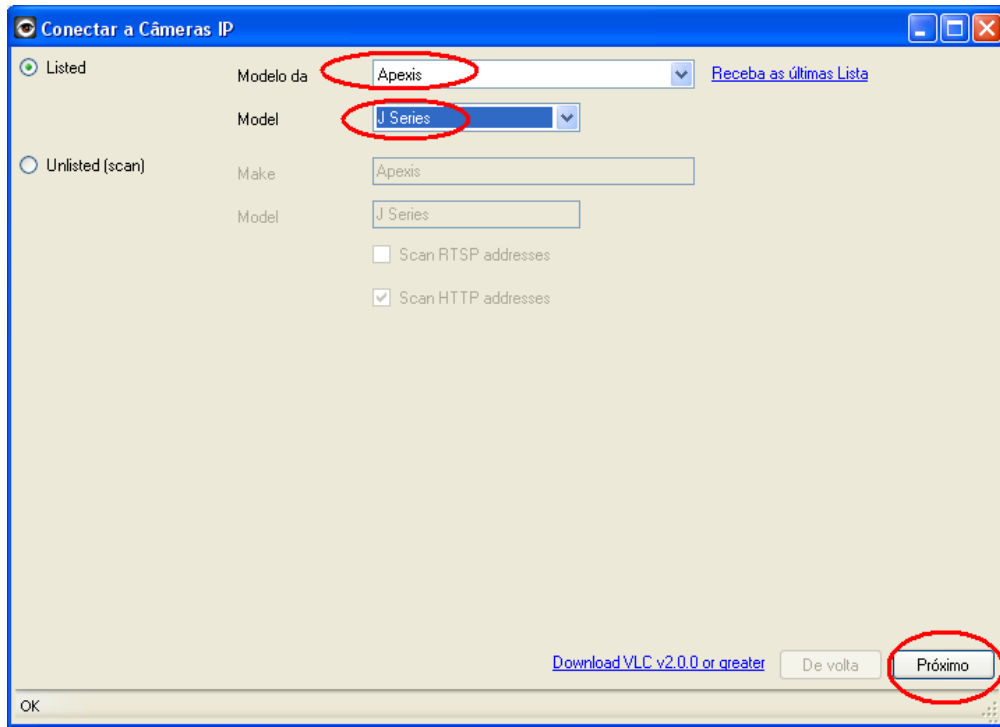
Vá em **Options->Settings**. Na janela que irá abrir clique na aba **Options** e altere o idioma para Português.



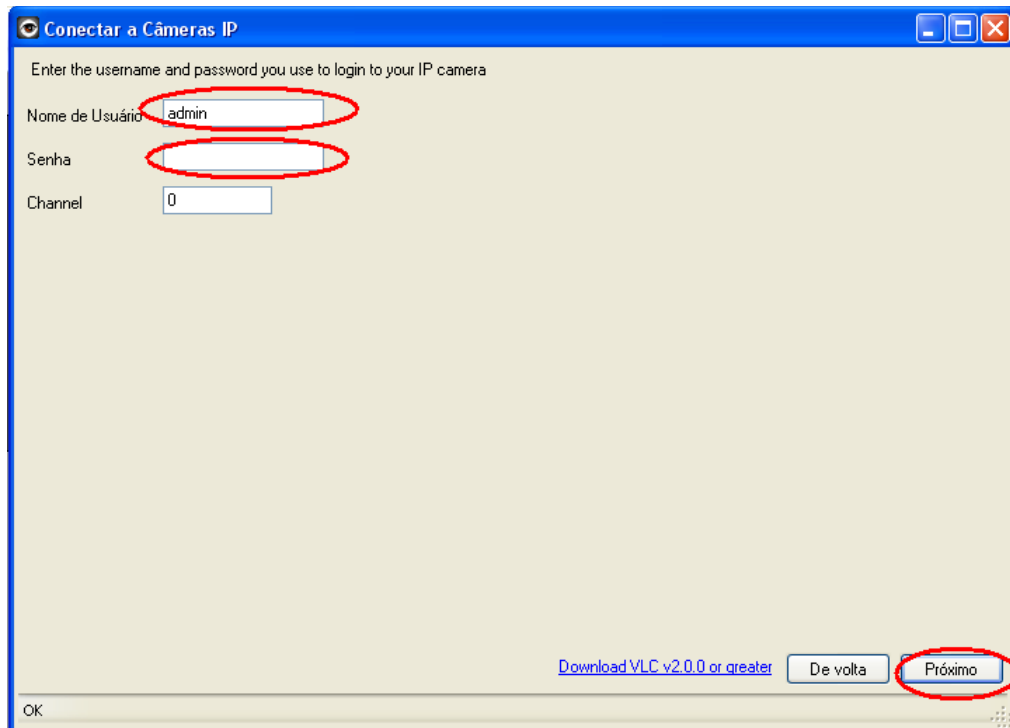
2-Clique em **Adicionar->Câmera IP com assistente**



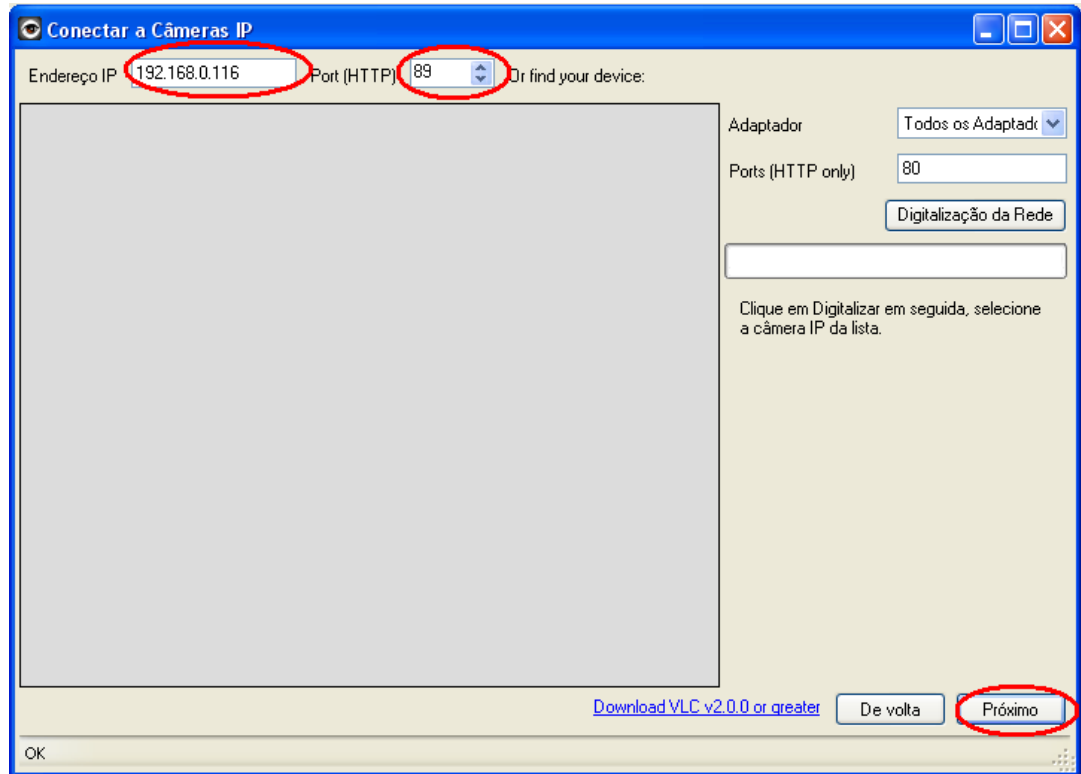
3 – No primeiro campo selecione **Apexis**. No segundo selecione **J Series** e clique em **Próximo**.



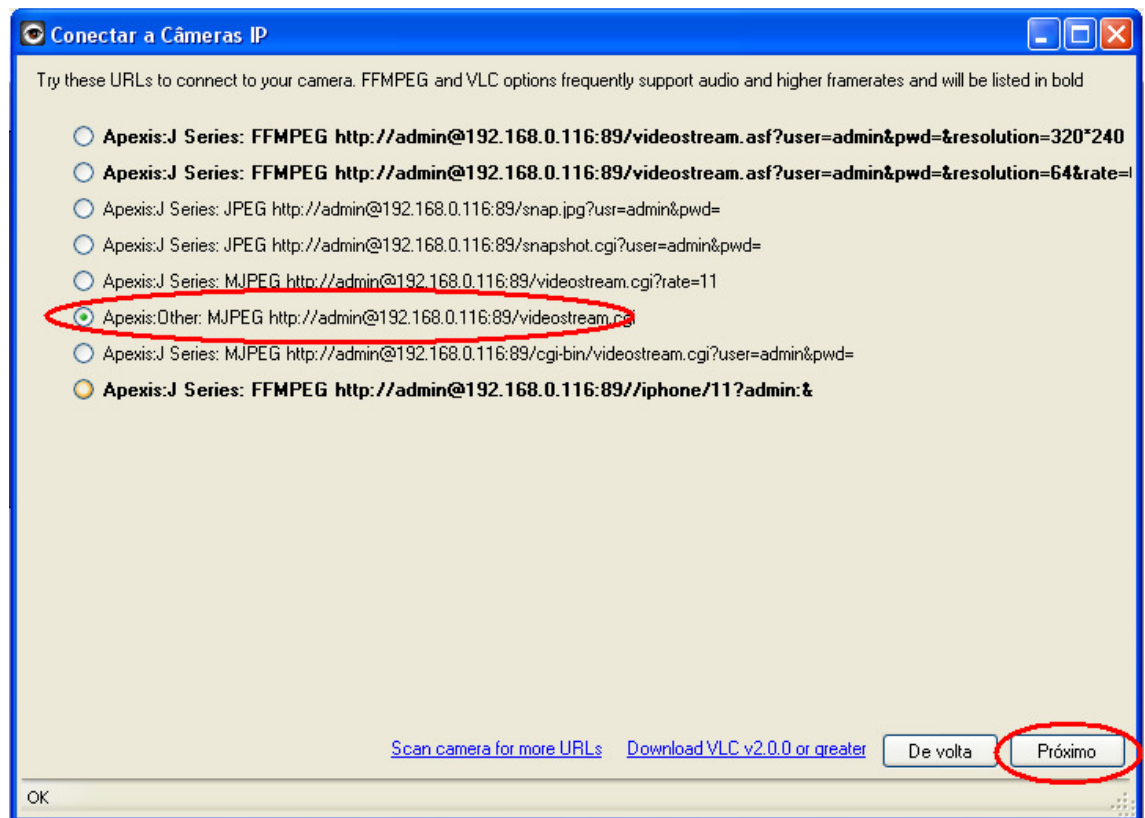
4- Coloque o usuário e senha. O campo channel pode deixar como 0 e clique em **Próximo**.



5- Coloque o IP e a porta HTTP e clique em **Próximo**.



6- Clique na 6ª opção e clique em **Próximo**.



7- Nesta tela você pode configurar opções como nome da câmera, detecção de movimento etc. Depois de configurar conforme sua necessidade clique em **Acabamento**.

Edit Camera (ID: 1, DIR: ZQLDP)

Câmera | Detecção de Movimento | Alertas | Gravação | PTZ | Salvar Frames / FTP | YouTube | Agendamento

Fonte de vídeo

Fonte: ... Adv. Inputs

Nome: Câmera 1

Camera Active

Flip-X Flip-Y Girar 90

Diretório: ZQLDP

Timestamp: FPS: {FPS} {0:G} ...

Image máscara: ...

Framerate máximo: 10 Quando Gravação: 10

Microfone

Microfone: ... Nenhum [Ajuda](#)

Ignore Audio

Talk

Modelo da câmera: None [Settings](#)

Endereço IP: _____ Porto: 80

Nome de Usuário: _____ Senha: _____

Sair desta para ativar os alertas e gravação

[Ajuda](#) De volta Próximo **Acabamento**

8- Com isso já deverá aparecer a imagem da câmera. Para adicionar mais câmeras é só repetir o processo.

