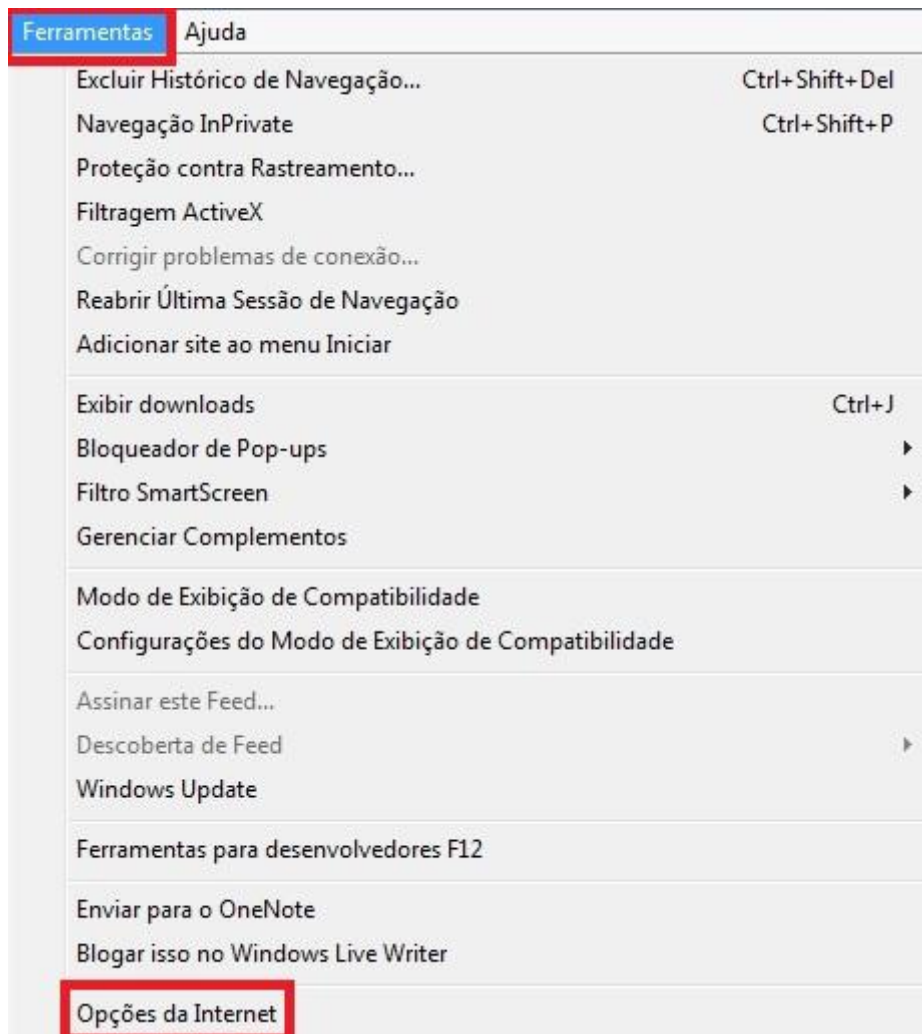


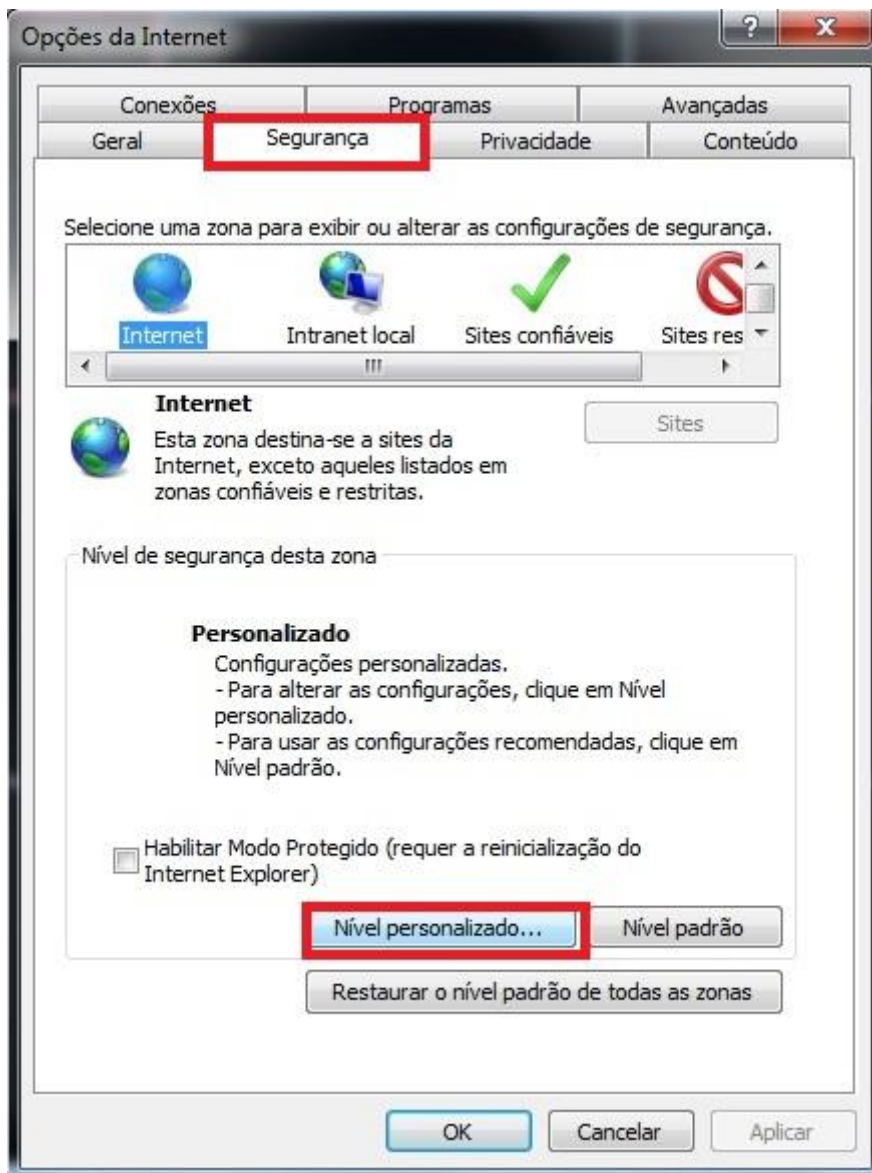
Configurando o IE no Windows 7 para visualizar as imagens nos Stand Alone Neocam

Algumas pessoas têm tido problemas para acessar os Stand Alone da Neocam usando o Windows 7 e IE9. Se você estiver executando o Windows 7 e está tendo problemas para instalar o módulo de controle Active X com o Internet Explorer, provavelmente você está recebendo um erro relacionado com o "Módulo de Controle **TLNetDvr.CAB** ActiveX". **"O Windows bloqueou este software porque não pode verificar o editor"**. Se isso está acontecendo com você, então você pode corrigi-lo alterando as **Opções da Internet** ou seguindo os seguintes passos:

- 1) Abra o Internet Explorer, **clique em Ferramentas -> Opções da Internet**.



2) Clique na aba **Segurança** -> botão **Nível Personalizado**.



Em **Configuração de Segurança** garanta que os seguintes ActiveX serão definidos como habilitados:

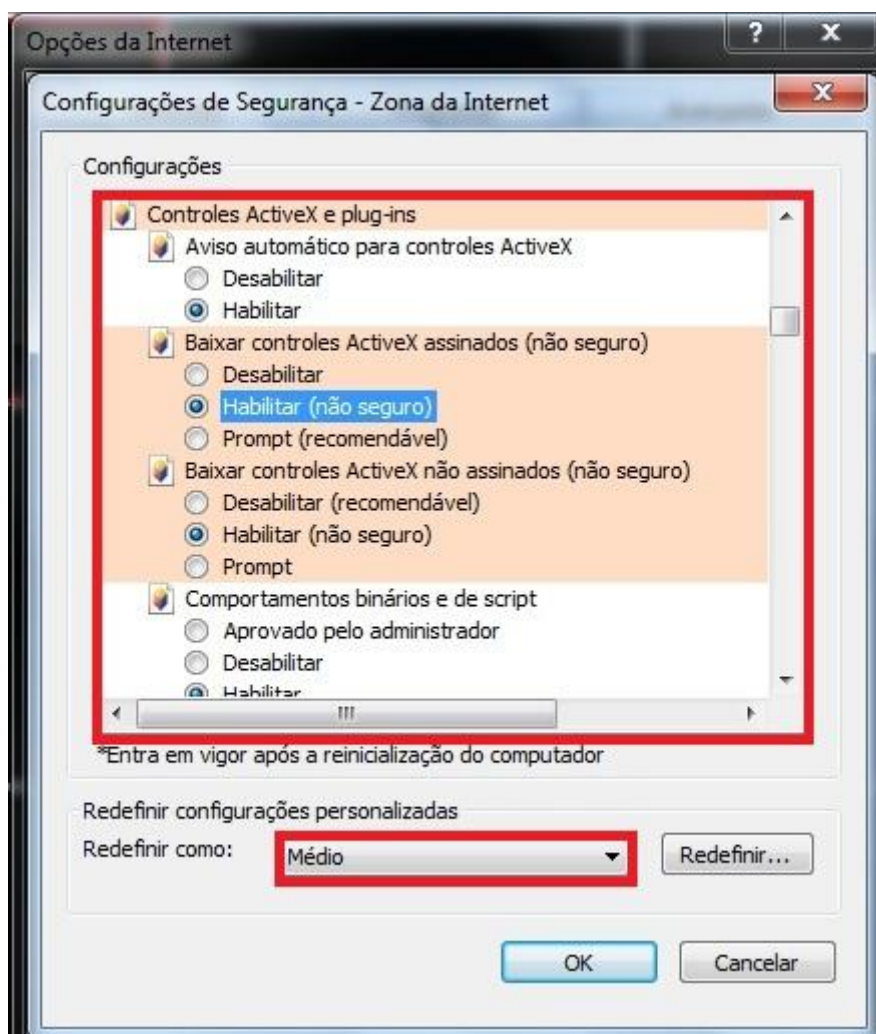
Primeiro - Controle ActiveX e plug-ins

- **Habilitar**

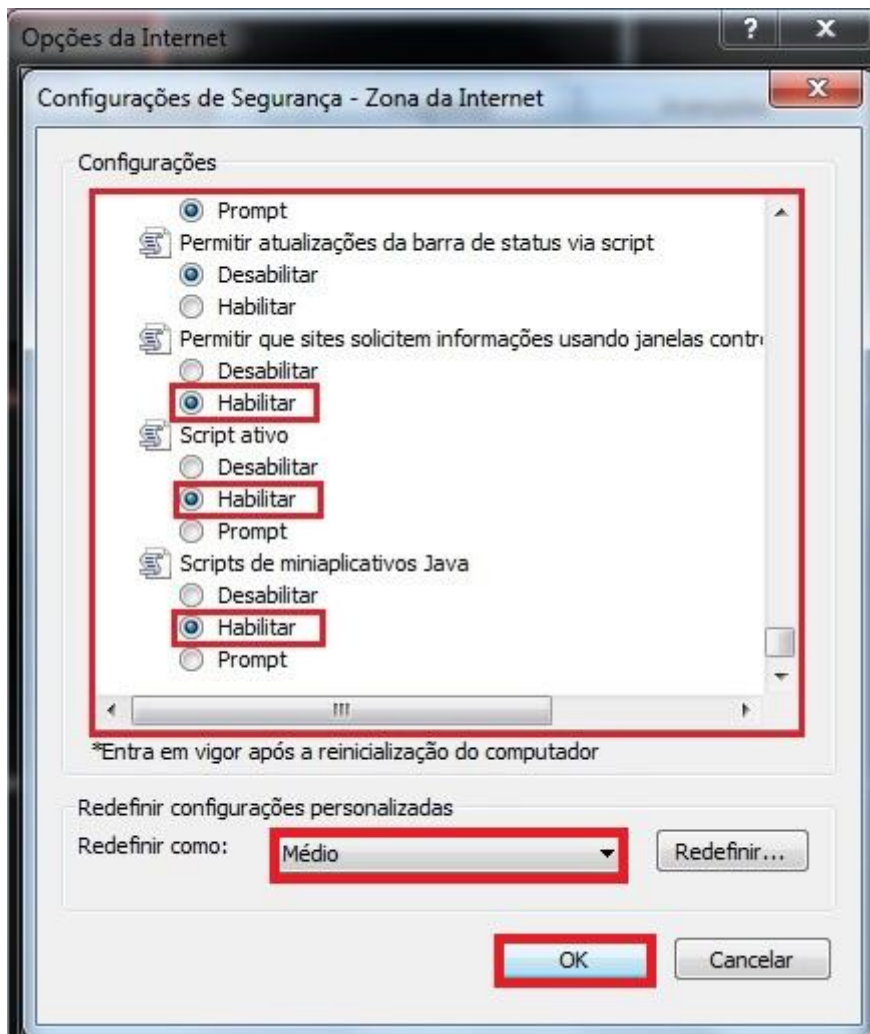
Último - Permitir somente domínios aprovados para usar ActiveX sem confirmação

- **Habilitar**

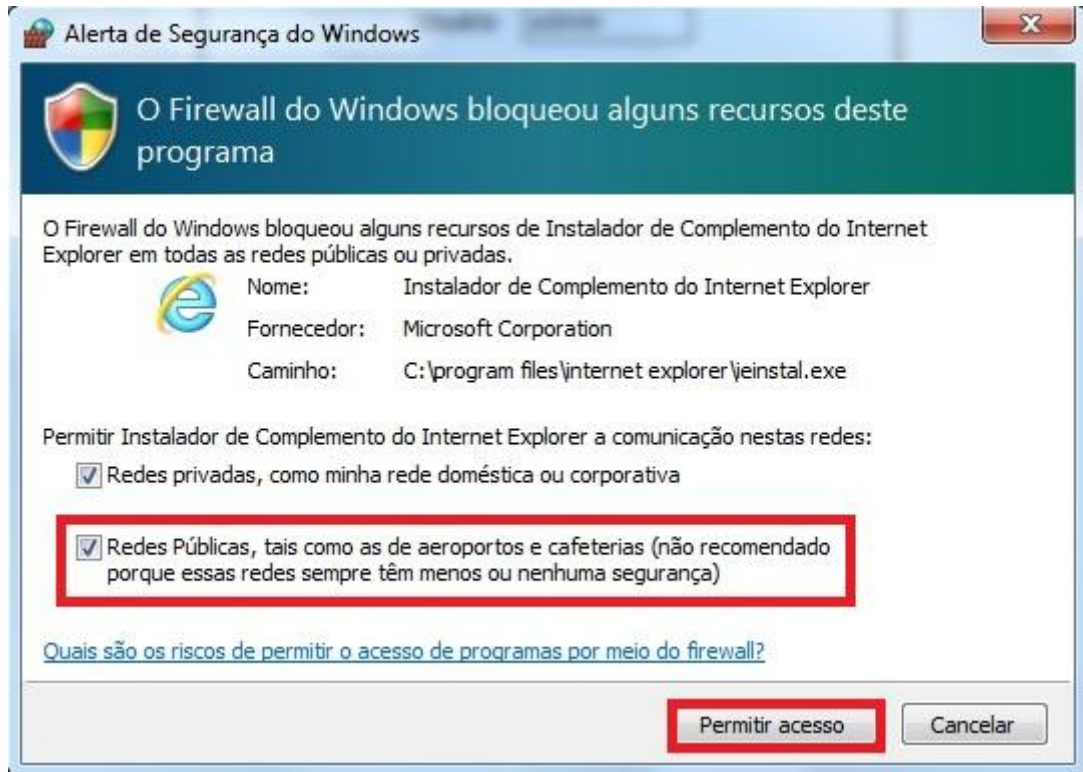
Obs.: Habilite todos sem exceção.



Agora que todos os ActiveX estão habilitados, var até o final da página com a barra de rolagem e habilite os três últimos em Java, conforme mostrado na imagem abaixo.



Depois que foram realizadas todas essas etapas acima, ao clicar em OK, um alerta do firewall é emitido, solicitando uma confirmação, clique na caixinha para habilitar **Redes Públicas**, como mostra a imagem abaixo, em seguida Permitir Acesso.



Agora, você está apenas um passo para a visualização das imagens, pressione a tecla F5 do seu teclado, para que o plugin seja instalado automaticamente. Abaixo no final da página uma mensagem “**Suas configurações de segurança atuais colocam seu computador em risco**”, então, chegou a hora de resolver esse problema, a sua direita, conforme mostra da imagem abaixo, clique em **iniciar todos**, neste momento as imagens começam a aparecer na tela de sue computador, depois que todas as imagens aparecerem, clique em **Corrigir configurações para mim**.

